



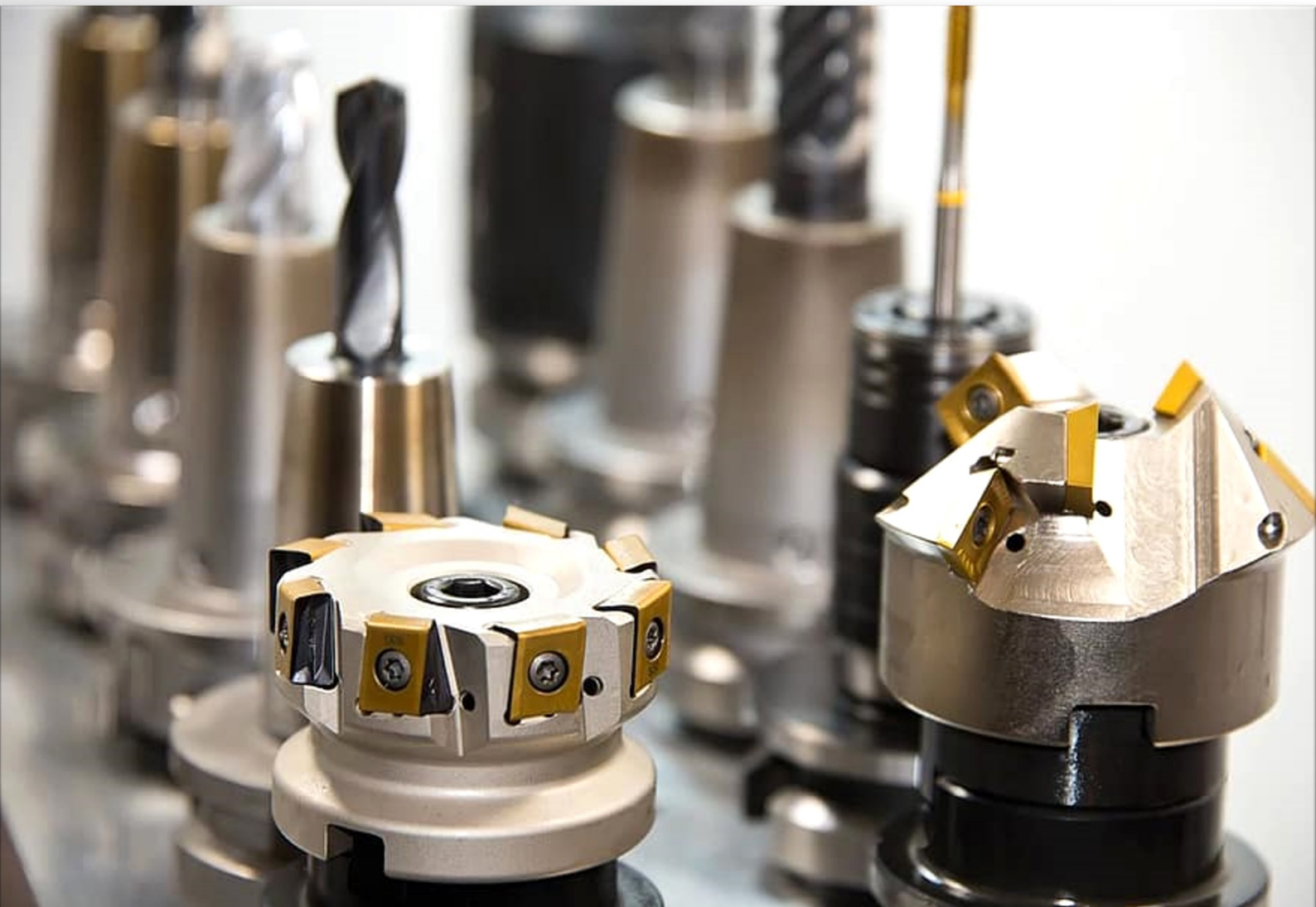
**HAGMANN**

**...where technology is lived**

*filtered*   
*milled*   
*cleaned*   
*packaged*   

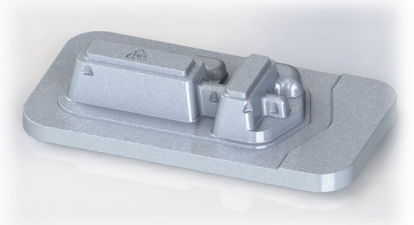
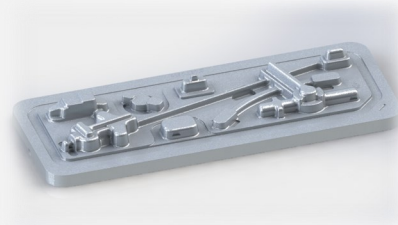
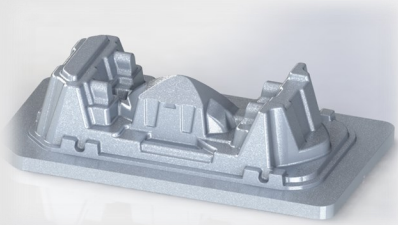

# Hagmann - where technology is milled

*Ihr Systemlieferant für Prototypen, Einzel - und Serienteile*



## Unser Angebot:

Als Zulieferer für CNC-Frästeile und Baugruppen sowie kundenspezifische Maschinen und Anlagen verfügt Hagmann über mehr als 30 Jahre Erfahrung. Durch unsere schlanken Prozesse sind wir darauf ausgerichtet, schnell auf Kundenbedürfnisse zu reagieren und hochwertige Produkte mit kurzen Lieferfristen anzubieten. Hagmann legt grossen Wert auf eine hohe Qualität und führt Inprozess- sowie Schlusskontrollen durch, um sicherzustellen, dass die Kunden die gewünschte Qualität erhalten. Die Lieferungen erfolgen nach Bedarf des Kunden, sei es Abruf, Kanban oder Just-in-time. Wir sind erfahren in der Bearbeitung von Rahmenverträgen, Abrufbestellungen oder Einzelaufträgen mit präzisen Lieferterminen.



## Eckpunkte unserer Produktion:

- Fertigungsgrösse: Von 1 - 5'000 Stück
- Kunden: Automation, Maschinenbau und Medizinaltechnik, Gerätebau
- Produktionskapazität: Maschinenpark mit 18 3-5 Achsen Fräszentren
- Hoher Automatisierungsgrad
- Schnelle Umrüstzeiten
- 3D Messmaschine
- Breites Portfolio an Lieferanten für nachgelagerte Prozesse wie eloxieren uvm.

## Hochqualifizierte Spezialisten bearbeiten Ihre Werkstücke

Unser hoch motiviertes Team, bestehend aus hochqualifizierten Spezialisten, bearbeitet Ihre Werkstücke mit modernsten CNC-gesteuerten Bearbeitungszentren. Dabei greifen wir auf leistungsfähige CAD-CAM-Systeme zurück, um höchste Präzision und Effizienz zu gewährleisten.

Durch die permanente Qualitätsprüfung während der Bearbeitung und der abschliessenden Endkontrolle stellen wir sicher, dass nur höchste Qualität unsere Firma verlässt.

Unsere top-modernen Komplettbearbeitungszentren mit Bestückungsrobotern ermöglichen es uns, die Bearbeitung und Serienfertigung auf einer wirtschaftlichen Basis durchzuführen.

Wir sind stolz darauf, Ihre Ideen und Aufträge rasch und kompetent zu realisieren und freuen uns darauf, Ihr Projekt in die Tat umzusetzen.

## Effiziente Produktion durch Palettenbahnhof mit Bearbeitungstürmen

Unser Palettenbahnhof mit Bearbeitungstürmen ermöglicht eine effiziente Produktion durch die Implementierung von flexiblen Fertigungszellen. Diese Fertigungszellen ermöglichen uns die schnelle Herstellung von Produktfamilien mit kurzen Umrüstzeiten, was zu einer hohen Agilität in unserer Produktion führt. Darüber hinaus können wir Baugruppen mit geringen Stückzahlen in kurzer Zeit herstellen, indem wir die Vorteile der Bearbeitungstürme nutzen. Die Bearbeitungstürme bieten uns die Möglichkeit, mehrere Bearbeitungsprozesse

## Messverfahren

- Sorgfältige Planung und Dokumentation der Messaufgaben
- Regelmässige Kalibrierung und Wartung der Messgeräte.
- Verwendung hochwertiger Messgeräte
- Einrichtung von standardisierten Verfahren für Messaufgaben
- Verwendung von statistischen Prozesskontrollen zur Überwachung der Messleistung.
- Stetige Verbesserung durch Schulung, Feedback und Investitionen in neue Technologien.



## Unsere Werte:

- **Qualität:** Wir legen grossen Wert auf die Qualität unserer Produkte und Dienstleistungen und setzen uns kontinuierlich dafür ein, unsere Prozesse und Technologien zu verbessern, um unseren Kunden die bestmögliche Qualität zu bieten.
- **Erfahrung:** Wir haben eine langjährige Erfahrung in der Herstellung von Frästeilen und können auf eine breite Palette von Projekten und Kunden zurückblicken. Somit sind wir in der Lage, uns komplexen Herausforderungen anzunehmen und innovative Lösungen anzubieten.
- **Zuverlässigkeit:** Wir setzen auf eine zuverlässige und pünktliche Lieferung unserer Produkte und Dienstleistungen und arbeiten eng mit unseren Kunden zusammen, um sicherzustellen, dass ihre Anforderungen und Bedürfnisse erfüllt werden.
- **Flexibilität:** Wir sind in der Lage, schnell auf sich ändernde Anforderungen und Bedürfnisse unserer Kunden zu reagieren und bieten flexible Lösungen, um sicherzustellen, dass ihre Bedürfnisse erfüllt werden.
- **Preis:** Wir bieten unseren Kunden wettbewerbsfähige Preise, ohne dabei Kompromisse bei Qualität und Zuverlässigkeit einzugehen.
- **Umwelt:** Wir arbeiten mit regionalen Lieferanten zusammen, um die Lieferkette nachhaltiger zu gestalten. Wir investieren in unseren Standort, zur Reduzierung des Stromverbrauchs und.

